

ВсОШ 2024

Предмет Обществознание

Класс 8

Шифр 85099

85099

**ВСЕРОССИЙСКАЯ ОЛИМПИАДА ШКОЛЬНИКОВ  
ПО ОБЩЕСТВОЗНАНИЮ  
ШКОЛЬНЫЙ ЭТАП**

025.

**8 класс**

**2024-2025 учебный год**

***Уважаемый участник!***

При выполнении работы внимательно читайте текст заданий.

Содержание ответа вписывайте в отведённые поля, запись ведите чётко и разборчиво.

Сумма набранных баллов за все решённые вопросы – итог Вашей работы.

**Максимальное количество баллов – 79**

Задания считаются выполненными, если Вы вовремя сдали их членам жюри.

Время на выполнение работы – 60 минут.

***Желаем успеха!***



«Да» или «нет»? Если вы согласны с утверждением, напишите «Да», если не согласны – «Нет». Внесите свои ответы в таблицу. (максимальный балл - 10 баллов, по 1 баллу за каждый правильный ответ)

1.	Эстетика — наука о морали и нравственности, о проблемах морального регулирования деятельности человека и общества.	нет +15
2.	Если одна из сторон обладает абсолютным преимуществом в производстве товара, то она обладает и сравнительным преимуществом в его производстве.	нет +15
3.	Депутаты Государственной Думы работают на профессиональной непостоянной основе.	нет +15
4.	Оклад — установленный ежемесячный размер заработной платы.	да +15
5.	Принцип равного избирательного права означает предоставление всем гражданам страны независимо от пола, расы, языка, национальности права избирать и быть избранными.	нет +15
6.	Фемида — в древнеримской мифологии богиня правосудия.	нет +15
7.	Лица в возрасте от 14 до 18 лет считаются обладающими частичной дееспособностью.	да +15
8.	Гражданским браком с юридической точки зрения считается брачный союз, зарегистрированный в органах записи актов гражданского состояния.	да +15
9.	В конфедерации за объединившимися государствами суверенитет сохраняется практически в полном объеме.	да +15
10.	США является хорошим примером парламентской республики.	нет +15

Выберете один правильный вариант ответа. (максимальный балл - 5 баллов, по 1 баллу за каждый правильный ответ)

105



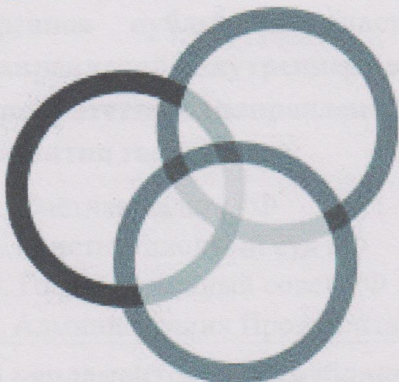
1. У человека, который имеет возможность получить работу с оплатой от 300 до 500 руб/час, альтернативные издержки одного часа досуга равны (руб/час):

- А. 300;
- Б. 400;
- В. 500;
- Г. 800.
- Д. Нет правильного ответа.

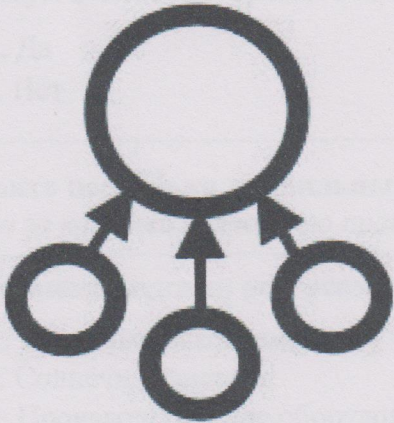
В 740.

2. Из предложенных изображений берите наглядную иллюстрацию индукции:

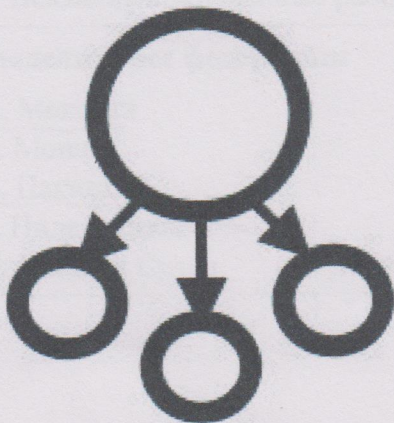
А.



Б.



В.



Б 710.



3.	<p>«...перед судебным следователем стоит маленький, чрезвычайно тощий мужичонок в пестрядинной рубаше и латунных портах...» Определите, кем представляется главный герой из произведения А. П. Чехова «Злоумышленник»:</p> <p>А. Человек  <input checked="" type="radio"/> Б. Индивид          В. Личность          Г. Индивидуальность</p>	<p>Б - 0,5</p>
----	---	----------------

4.	<p>Орган, формируемый в целях обеспечения согласованного функционирования и взаимодействия органов публичной власти, определения основных направлений внутренней и внешней политики РФ и приоритетных направлений социально-экономического развития государства:</p> <p>А. Счётная палата РФ          Б. Конституционный суд РФ          В. Государственный совет РФ          Г. Администрация Президента РФ</p>	<p>В - 0,5</p>
----	--	----------------

5.	<p>В парламентской республике парламент вправе объявить вотум недоверия правительству.</p> <p>А. Да          Б. Нет</p>	<p>А + 1,5</p> <p>7 30</p>
----	---	----------------------------

Выберите несколько правильных вариантов ответа. (максимальный балл - 10 баллов, по 2 балла за каждый полностью правильный ответ)

1.	<p>Экономическими ресурсами являются:</p> <p>А. Полезные ископаемые          Б. Солнечная энергия          В. Производственное оборудование          Г. Неквалифицированные рабочие</p>	<p>А, Б, В, Г + 2,5</p>
2.	<p>Выделите все федерации:</p> <p>А. Мексика          Б. Монако          В. Пакистан          Г. Нидерланды          Д. Южный Судан</p>	<p>А, В, Д + 2,5</p>



<p>3. <b>Выберите функции политической партии:</b></p> <p>А. Непосредственная реализация политической власти  Б. Уплата налогов  В. Формирование общественного мнения  Г. Организация выборов</p>	<p>A, B, +25.</p>
<p>4. <b>Обязательному рассмотрению в Совете Федерации подлежат принятые Государственной Думой федеральные законы по вопросам:</b></p> <p>А. Федерального бюджета  Б. Войны и мира  В. Статуса и защиты государственной границы РФ  Г. Полномочий президента РФ</p>	<p>A, B, B +25.</p>
<p>5. <b>Отметьте функции религии:</b></p> <p>А. Функция социального сплочения  Б. Социализирующая функция  В. Репродуктивная функция  Г. Функция воспроизводства социального опыта</p>	<p>B, B, A - 05.  85.</p>

**Сопоставьте:** (максимальный балл – 20 баллов, по 4 балла за каждый полностью правильный ответ, в случае любой ошибки - 0 баллов)

<p>1. <b>А. Светское</b>  <b>Б. Атеистическое</b>  <b>В. Клерикальное</b>  <b>Г. Теократическое</b></p> <p>1. Государство и его органы не вправе контролировать отношение своих граждан к религии;  2. Церковь вправе участвовать в политической жизни страны и нередко имеет свое представительство в государственных органах;  3. Религиозные нормы составляют основной источник законодательства и регулируют все сферы частной и публичной жизни;  4. Священнослужители и верующие репрессированы;  5. Церковь получает от государства различные субсидии и материальную помощь, налоговые льготы;  6. Государство не вмешивается во внутрицерковную деятельность, если не нарушается действующее законодательство;</p>	<p>A. 1  B. 4  B. 2, 5  Г. 3,  +45.</p>
---	---



2.	<p><b>А. Правительство РФ</b>  <b>Б. Совет Федерации</b>  <b>В. Государственная Дума</b>  <b>Г. Президент РФ</b></p> <p>1. Назначение на должность и освобождение от должности  Председателя Счетной палаты</p> <p>2. Назначает на должность и освобождает от должности  Генерального прокурора РФ</p> <p>3. Назначение выборов Президента Российской Федерации</p> <p>4. Принимает решение об отставке  Правительства  Российской Федерации</p> <p>5. Заслушивание ежегодных докладов Генерального  прокурора РФ о состоянии законности и правопорядка в РФ</p> <p>6. Назначает референдум</p> <p>7. Заслушивание ежегодных отчетов Центрального банка  РФ</p> <p>8. Обеспечивает проведение в РФ единой финансовой,  кредитной и денежной политики</p>	<p>A. 8  B. 2, 3, 5  B. 1, 4, 7  Г. 6</p> <p><i>ЧБ.</i></p>
3.	<p><b>А. Кантоны</b>  <b>Б. Воеводства</b>  <b>В. Жудцы</b>  <b>Г. Лены</b></p> <p>1. Швейцария  2. Швеция  3. Румыния  4. Польша</p>	<p>A. 1  B. 4  B. 3 + ЧБ.  Г. 2</p>
4.	<p><b>А. Власть</b>  <b>Б. Богатство</b>  <b>В. Престиж</b></p> <p>1. «Сила закон ломит»  2. «Где деньги говорят, там правда молчит»  3. «Писари пируют, а мужики горюют»  4. «Карман сух, так и судья глух»  5. «Перо страшно не у гусака, а у дьяка»  6. «Маленький чиновник хуже лихорадки»</p>	<p>A. 1, 6  B. 2, 4 + ЧБ.  B. 3, 5</p>

*125*



<p>5. А. Занятые Б. Безработные</p> <p>1. Преподаватель, находящийся в отпуске во время летних каникул</p> <p>2. Уволившийся продавец, который нашел более высокооплачиваемую вакансию и оформляется на новое место работы.</p> <p>3. Выпускник средней школы, который не сдал вступительные экзамены в вуз и теперь занят поисками рабочего места</p> <p>4. Инженеры, которые отправлены в принудительный неоплачиваемый отпуск</p>	<p>А. 1,4 Б. 2,3</p> <p>+ 40</p>
--	--------------------------------------

Укажите термин: (максимальный балл - 10 баллов, по 2 балла за каждый полностью правильный ответ)

<p>1. _____ государство — государство, политика которого направлена на создание условий, обеспечивающих достойную жизнь и свободное развитие человека.</p>	<p>социальное + 20</p>
<p>2. _____ — налоговый платеж, который не вносится гражданином прямо в государственную казну, а сначала накапливается у продавцов определённых товаров, которые затем и перечисляют собравшиеся у них суммы налогов государству.</p>	<p>косвенный налог + 20</p>
<p>3. _____ — исторический процесс повышения роли города в развитии общества, который охватывает изменения в размещении производства и, прежде всего, в расселении населения, его социально-профессиональной, демографической структуре, образе жизни, культуре.</p>	<p>урбанизация + 20</p>
<p>4. _____ — главная, внутренняя, устойчивая качественная характеристика права, которая раскрывает природу и назначение права в обществе.</p>	<p>сущность права + 20</p>
<p>5. _____ — принцип управления, согласно которому руководящие посты должны занимать наиболее способные и достойные люди.</p>	<p>меритократия + 20</p>

Решите логическую задачу: (максимальный балл - 4 балла: 2 балла за верный ответ; 2 балла за верное обоснование)



На сказочном острове живет 100 человек. Каждый житель этого острова либо лжец, либо не лжец. Известно, что по крайней мере один житель этого острова является лжецом, а из любой произвольно выбранной пары жителей этого острова по крайней мере один человек лжецом не является.

1 лжец.  
+25.

**Сколько жителей данного острова являются лжецами?**

**Решите правовую задачу:** (максимальный балл – 4 балла)

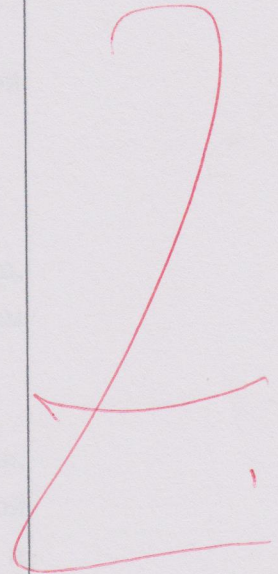
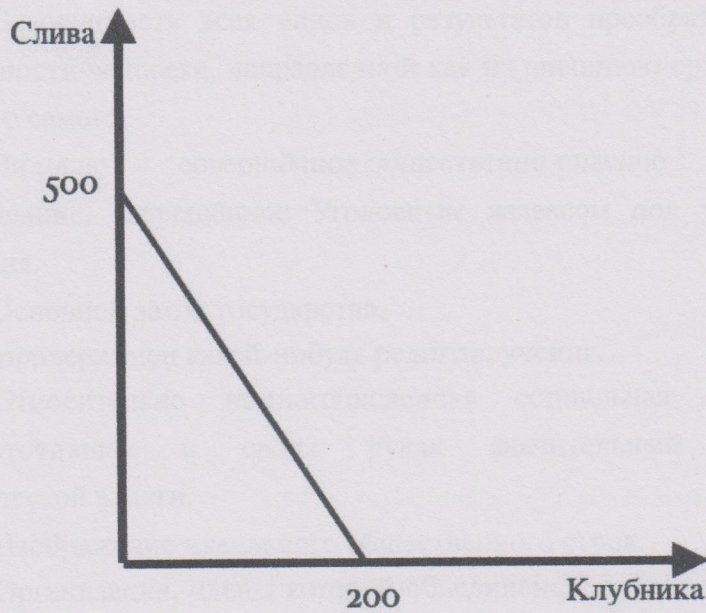
**В сети Интернет можно найти много подборок «самых странных» или «самых смешных» законов США. В таких публикациях указывается, например, что:**

1. В Лос-Анджелесе запрещено облизывать некоторых жаб
2. В штате Мичиган запрещено кидаться осьминогами
3. В штате Аризона запрещено срубить кактусы
4. В Орегоне вас могут арестовать, если вы будете есть их знаменитые куриные крылышки не руками, а вилкой

**Объясните с точки зрения правовой семьи, как стало возможным возникновение таких законов.**

**Решите экономическую задачу:** (максимальный балл - 6 баллов: 2 балла за правильный за каждый верно охарактеризованный набор благ)





Охарактеризуйте следующие наборы благ  
(доступный: эффективный или неэффективный,  
недоступный):

- 1) 300 слив; 100 клубник
- 2) 600 слив; 300 клубник
- 3) 500 слив; 200 клубник

**Кроссворд:** (максимальный балл- 10 баллов, по 1 баллу за каждый правильный ответ)



1. Совокупность всех видов и результатов преобразующей деятельности человека, направленной как на внешнюю среду, так и на него самого.
2. Виновно совершённое общественно опасное деяние, запрещённое Уголовным кодексом под угрозой наказания.
3. Основной закон государства.  
Новый приверженец какой-нибудь религии, учения.
4. Относительно немногочисленная социальная группа, сосредоточившая в своих руках значительный объем политической власти.
5. Изображение идеального общественного строя.
6. Организация, члены которой объединены общими целями, идеалами и стремятся к получению и реализации государственной власти. Учение о будущем применительно к историческому и социальному времени.
7. Плата, взимаемая государством с граждан и хозяйственных организаций за оказание им определенного вида услуг.
8. В социологической мысли выделяют вертикальную и горизонтальную, внутр поколенную и межпоколенную, структурную и неструктурную.
9. Экономическое соперничество субъектов экономики за право получения большей доли определенного вида ограниченных ресурсов.
10. Формальная процедура, символизирующая принятие монархом власти.